



## Le mot du maire

*C'est une période inédite et difficile que nous venons de traverser. Chacun d'entre nous a dû modifier radicalement ses habitudes, cesser son activité professionnelle ou l'exercer depuis son domicile, faire l'école aux enfants à la maison, subir la solitude et l'isolement, stopper sa vie sociale, ses sorties et ses loisirs. Certains ont aussi malheureusement été confrontés à la maladie ou à celle d'un proche. Depuis quelques semaines, la vie reprend doucement son cours, avec des changements et précautions qui visent à protéger les plus fragiles.*

*À la veille du confinement, vous avez voté pour l'élection du Conseil Municipal, composé de 15 membres. Plus tard, le 25 mai dernier, les conseillers m'ont accordé leur confiance et m'ont élu au poste de Maire pour les 6 prochaines années.*

*Nous avons eu à cœur d'éditer cette 1<sup>ère</sup> Gazette municipale afin de vous présenter le nouveau Conseil Municipal et de vous faire part des actualités récentes de la commune de Sigloy.*

*L'équipe municipale ainsi que les services communaux restent à votre écoute, n'hésitez pas à nous contacter ou à venir nous rencontrer.*

*Je vous souhaite une très belle période estivale et un repos bien mérité. Restez prudents pour vous et pour vos proches.*

## Les élus 2020



Vincent ASSELIN  
(Maire)



Caroline BARROS  
(1<sup>ère</sup> Adjointe)



Dominique LELIÈVRE  
(2<sup>ème</sup> Adjoint)



Michel MEUNIER  
(3<sup>ème</sup> Adjoint)



Olivier LEFAUCHEUX  
(4<sup>ème</sup> Adjoint)



Bernard ASSELIN



Marie-Ange BALDY



Denis BOURSIN



François CATHELINEAU



Hervé DESBOIS



Julio FAMILIAR



Paul MARCOIN



Anne MILLISCHER



Hervé POTHIER



Denise VILLETTE

## Les commissions municipales

### Finances - Personnel Communal

Vincent ASSELIN  
Caroline BARROS  
Dominique LELIÈVRE  
Anne MILLISCHER  
Denise VILLETTE

### Communication - Bulletin municipal - Site Internet

Dominique LELIÈVRE  
Paul MARCOIN  
Anne MILLISCHER  
Denise VILLETTE

### Environnement -

#### Risque Inondation - Plan Communal de Sauvegarde (P.C.S.)

Caroline BARROS  
Julio FAMILIAR  
Olivier LEFAUCHEUX  
Denise VILLETTE

#### Appel d'Offres (C.A.O.)

Bernard ASSELIN  
François CATHELINÉAU  
Julio FAMILIAR  
Michel MEUNIER  
Denise VILLETTE

### Travaux - Voirie - Équipement

Bernard ASSELIN  
Denis BOURSIN  
Hervé DESBOIS  
Julio FAMILIAR  
Paul MARCOIN  
Michel MEUNIER  
Hervé POTHIER

#### Action Sociale

Marie-Ange BALDY  
Dominique LELIÈVRE  
Paul MARCOIN

## Les comités syndicaux



### Commission Locale d'Évaluation des Charges Transférées (C.L.E.C.T.)

Titulaire : Vincent ASSELIN  
Suppléante : Caroline BARROS



### Syndicat Intercommunal de Collecte et de Traitement des Ordures Ménagères (S.I.C.T.O.M.)

Titulaire : Michel MEUNIER  
Suppléant : Paul MARCOIN

## CNAS

### Comité National d'Action Sociale (C.N.A.S.)

Titulaire : Dominique LELIÈVRE  
Suppléant : Hervé DESBOIS



### Syndicat Intercommunal d'Adduction d'Eau Potable (S.I.A.E.P.)

Titulaires : Vincent ASSELIN  
Olivier LEFAUCHEUX  
Michel MEUNIER  
Suppléante : Caroline BARROS



### Syndicat Intercommunal d'Intérêt Scolaire de Guilly-Sigloy (S.I.I.S. de Guilly-Sigloy)

Titulaires : Vincent ASSELIN  
Caroline BARROS  
Marie-Ange BALDY  
Hervé POTHIER



### Conseil de la Communauté de Communes des Loges (C.C.L.)

Titulaire : Vincent ASSELIN  
Suppléante : Caroline BARROS  
*Les conseillers communautaires des  
commissions de la C.C.L. sont en attente  
de nomination.*



### Pôle d'Équilibre Territorial et Rural Forêt Orléans-Loire-Sologne (P.E.T.R.)

Titulaire : Dominique LELIÈVRE  
Suppléant : Olivier LEFAUCHEUX



### Association Foncière de Remembrement de Sigloy (A.F.R. de Sigloy)

Délégués : Bernard ASSELIN  
René COCHARD  
Philippe LEFAUCHEUX

### Correspondant Grippe Aviaire Julio FAMILIAR

### Correspondant Sécurité et Défense Paul MARCOIN

### Correspondant Prévention Routière Anne MILLISCHER

## Informations pratiques de la mairie

### Coordonnées de la mairie :

2, route de Châteauneuf-sur-Loire, 45110 Sigloy  
Tél. : 02.38.58.42.81  
Fax. : 02.38.58.19.96  
Email. : [mairie.sigloy@wanadoo.fr](mailto:mairie.sigloy@wanadoo.fr)  
Site internet : [www.sigloy.fr](http://www.sigloy.fr)

### Les horaires d'ouverture au public :

le lundi :	de 10 h	à 12 h
le mercredi :	de 10 h	à 12 h
le vendredi :	de 16 h	à 18 h
le samedi :	de 10 h	à 12 h

**NOUVEAU**

**En cas d'urgence en dehors des horaires d'ouverture de la Mairie, vous pouvez joindre  
Mr le Maire au 06.49.85.36.42 ou en cas d'absence un adjoint au 06.49.85.39.38**

Employés communaux : Céline Martin - secrétaire de mairie, Jean-Noël Blanc - agent technique

## Location de la salle du presbytère



La salle du presbytère a été mise aux normes pour l'accueil du public en 2019 et vous est proposée à la location pour vos réunions de famille, mariages, séminaires d'entreprise.

Elle est située derrière la mairie, à proximité de l'église, au cœur d'un jardin agrémenté de bancs.

Les tarifs et les informations techniques sont disponibles à la Mairie.

## Recensement de la population

Populations légales au 1<sup>er</sup> janvier 2017 en vigueur à compter du 1<sup>er</sup> janvier 2020\*

\* Après parution du décret d'authentification au Journal Officiel.

Population municipale :	678
Population comptée à part :	5
Population totale :	683

## L'État civil 2019

### Naissances : en 2019 nous avons eu la joie d'accueillir :



HAUDEBOURG	Julia	le 8 janvier 2019
BESSON	Hugo	le 24 janvier 2019
LE TERRIEL ARGOUD	Soan	le 25 janvier 2019
SANCHEZ	Aylin	le 27 avril 2019
BRACQUEMOND	Ernest	le 01 mai 2019
PINEAU	Elyot	le 26 juin 2019
CHEREAU MAHON DE MONAGHAN	Eliot	le 02 juillet 2019
MICHEL	Lilian	le 11 octobre 2019
BRACQUEMOND	Mathilde	le 26 novembre 2019
CERBERA	Noélyne	le 10 décembre 2019
SIONG	Léxa	le 23 décembre 2019

### Mariages : se sont mariés :



DASPET Mavrick	et TOLLENAIRE Sandy	le 30 mars 2019
PICARD Bastien	et LLORCA Justine	le 04 mai 2019
GRIVEAU Adrien	et LEFAUCHEUX Charlotte	le 28 septembre 2019

### Décès : nous ont quitté :



ROBERT	Evelyne épouse SOULOY	le 03 avril 2019
POMMIER	Geneviève épouse LEFAUCHEUX	le 28 juillet 2019
RAINGUÉDÉ	Ginette veuve TARDIF	le 17 novembre 2019
LEFAUCHEUX	André	le 26 novembre 2019

## Les démarches administratives

La première réponse à vos questions administratives ?

**Allô service public 39 39**

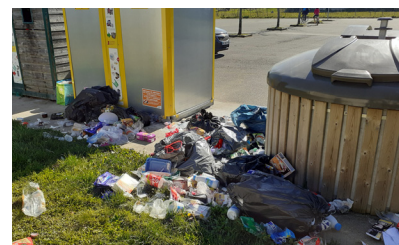
(Lundi, Mercredi et Vendredi de 13h à 17h – Mardi et Jeudi de 9h à 13h) ou sur le site internet : [www.service-public.fr](http://www.service-public.fr)

Vous pouvez également vous reporter au bulletin municipal 2019 et sur le site de la mairie [www.sigloy.fr](http://www.sigloy.fr)

## Les ordures ménagères

**Apport volontaire avec le bagde :** nous vous rappelons que vous pouvez déposer un ou plusieurs sacs de déchets par dépôt. Le volume maximum accepté est de 50 litres. Au-delà de ce volume, le mécanisme d'ouverture de la colonne peut se bloquer.

En cas de dysfonctionnement de l'ouverture du bac pour les ordures ménagères ou lorsque les conteneurs de tri sont pleins, nous vous prions de ne pas laisser les sacs à côté des conteneurs. C'est un problème récurrent, une pollution de l'espace public qui plus est à proximité de l'école !



Nous comptons sur votre civisme et votre bon sens, pour déposer vos déchets dans un autre point de collecte à proximité de Sigloy ou de les ramener temporairement chez vous.

# Les entreprises, artisans et commerçants nouvellement créés

## AM'FER

101-103 route de Marmain  
45110 Sigloy  
Tél. : 06.23.54.51.87  
Email. : amfer.creations@gmail.com  
Site internet : www.am-fer.fr  
*Fabrication et transformation de meubles et objets de style industriel.*

## TECHNIC'AUTO 45

149 route du verger  
45110 Sigloy  
Tél. : 07.71.63.67.98  
*Entretien et réparation de véhicules automobiles légers : vidanges, embrayage, distribution et parallélisme.*

## ENTRE LOIRE ET JARDINS

Tél. : 06.21.95.41.36  
Email. : entreloireetjardins@gmail.com  
*Création et entretien des extérieurs : plantations, engazonnement, pavage, dallage, clôture, arrosage automatique.*

## ALEX PNEUX 45 - CR PNEUMATIQUES

149 route du verger  
45110 Sigloy  
Tél. : 02.38.69.62.79  
*Vente - Montage - Réparation de pneus auto, motos et utilitaires. Toutes marques, toutes saisons.*

## Les événements à venir

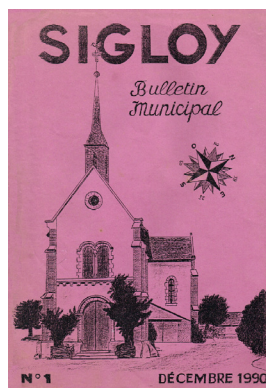
En raison de la crise sanitaire du Covid-19, l'agenda des événements et festivités a grandement été perturbé. Nous sommes heureux de vous annoncer quelques rendez-vous d'ici la fin 2020 qui vous seront confirmés ultérieurement si les conditions sanitaires le permettent.

- **Auberge de Sigloy** : Nous sommes heureux de vous annoncer que l'Auberge a trouvé un repreneur en la personne de Philippe Lefaucheu. Avec son équipe, il met tout en œuvre pour une réouverture avant la fin de l'été.
- **Concert** : Le concert avec Opus programmé pour le mois de Juin ayant été reporté d'une année, nous envisageons un concert avec **Octuor de France** (musique classique) **le 17 Octobre prochain** à l'église de Sigloy.
- **Repas communal** : Le repas sera offert aux Anciens (plus de 70 ans) et ouvert à tous moyennant une participation financière. Nous prévoyons ce repas pour l'automne et le bulletin d'inscription sera distribué dans vos boîtes aux lettres.

*Nous serons certainement amenés à programmer d'autres rendez-vous. Vous en serez informés par courrier ainsi que via le site internet et PanneauPocket.*

## Clin d'œil : 1990 - 2020

### le Bulletin Municipal fêtait ses trente ans cette année !



En 1990, le bulletin municipal faisait une vingtaine de pages. La couverture était un croquis de l'Eglise réalisé par un conseiller municipal.

Le maire était Mr Frantz Petit, il avait deux adjoints Messieurs André Lefaucheu (oncle d'Olivier Lefaucheu adjoint en 2020) et Daniel Marc.

Il était entouré de douze conseillers municipaux (dont

Melle Denise Villette conseillère en 2020). Parmi les conseillers, nous retrouvons des noms tels que Mr Boursin, Mme Cathelineau, Mr Pothier, parents d'actuels conseillers 2020.

En 1990, il y avait 209 résidences dont 166 principales et 462 habitants. En 2020, il y a à Sigloy 297 habitations et 683 habitants.

En 1990, avec le regroupement scolaire Guilly/Sigloy, l'école maternelle de Sigloy comptait 24 enfants et l'école primaire de Guilly 47 élèves. Le Castor Club proposait aux enfants de Sigloy des après-midi récréatifs le mercredi.

La bibliothèque était installée à la salle Saint - Joseph. La Société de la Saint-Vincent fêtait les vigneronns tous les ans en mettant à l'honneur un Roi et une Reine car à Sigloy il y avait des vignes autrefois.

La fête nationale du 14 juillet était organisée par le Comité des Fêtes et les conseillers municipaux avec des jeux pour les petits et les grands l'après-midi ; la soirée se terminait par une assiette anglaise et une sauterie.

Le Comité des Fêtes animait déjà le village (méchoui de l'Ascension, la pétanque et le buffet du 15 août, la choucroute de Novembre, l'Arbre de Noël etc).

L'Amicale des Anciens, la Compagnie des Archers, la Société de Chasse de Sigloy étaient déjà présentes en 1990.

Enfin, Sigloy s'enorgueillissait de son fleurissement et était classé village fleuri 2 étoiles au palmarès national.